

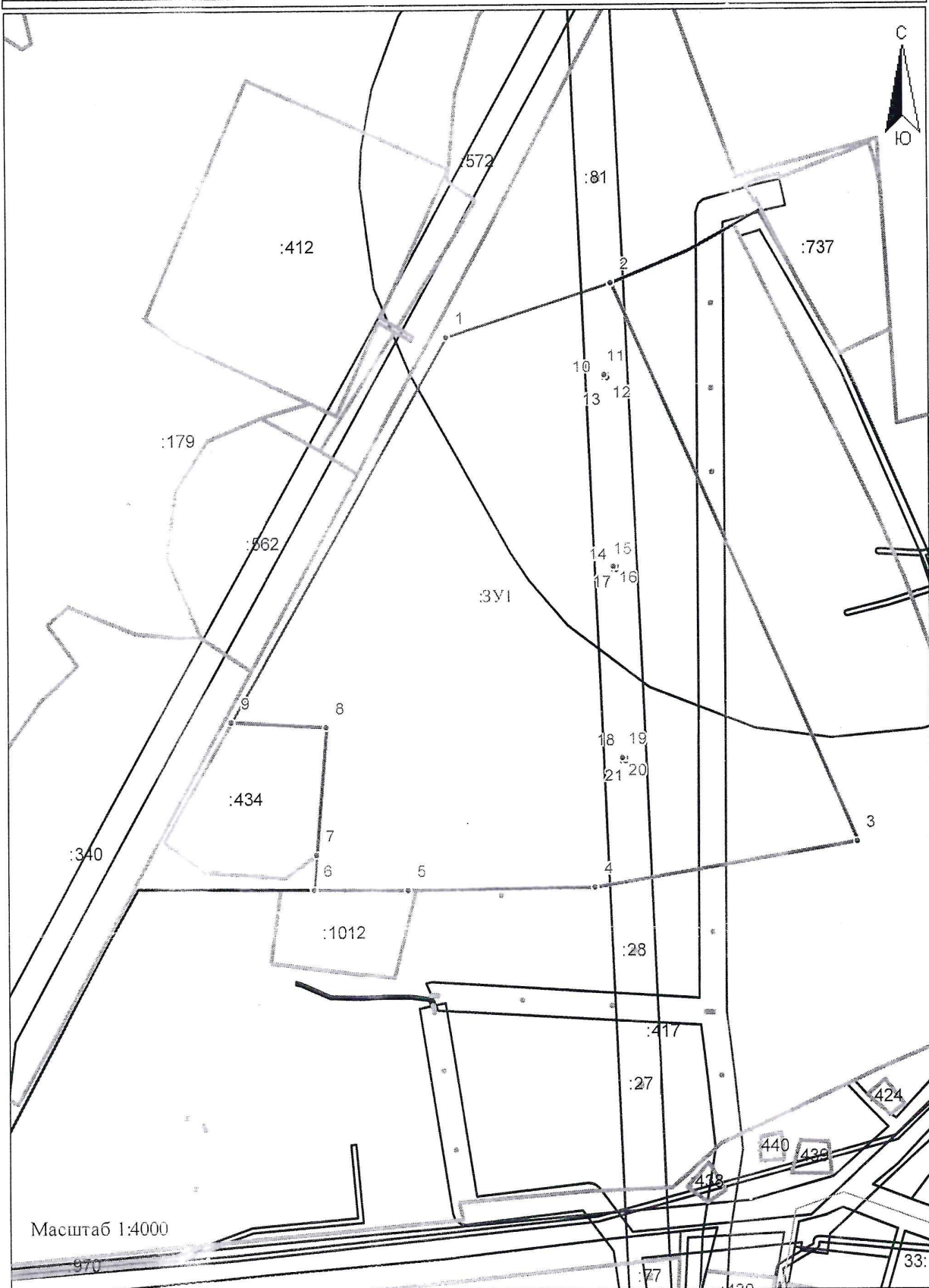
Утверждена  
постановлением администрации

от \_\_\_\_\_ № \_\_\_\_\_

**Схема расположения земельного участка или земельных участков  
на кадастровом плане территории  
Владимирская область, Собинский район,  
МО Толпуховское (сельское поселение).**

Условный номер земельного участка: 33:12:010702:3У1		
Площадь образуемого земельного участка: 141458 кв.м		
Обозначение характерных точек границ	Координаты, м	
	X	Y
1	193539.14	198563.76
2	193581.01	198692.05
3	193143.60	198882.13
4	193108.06	198677.75
5	193106.03	198531.71
6	193106.52	198458.72
7	193133.74	198460.81
8	193233.63	198468.47
9	193237.67	198395.19
1	193539.14	198563.76
10	193508.92	198686.76
11	193509.02	198689.12
12	193506.66	198689.21
13	193506.56	198686.86
10	193508.92	198686.76
14	193359.05	198693.13
15	193359.15	198695.48
16	193356.80	198695.58
17	193356.70	198693.23
14	193359.05	198693.13
18	193209.19	198699.52
19	193209.29	198701.87
20	193206.94	198701.97
21	193206.84	198699.62
18	193209.19	198699.52

# Схема расположения земельного участка или земельных участков на КПТ



Условные обозначения:

- Образующий земельный участок